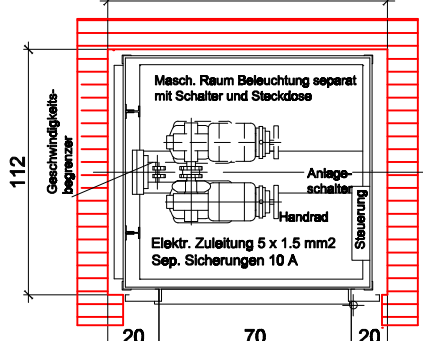


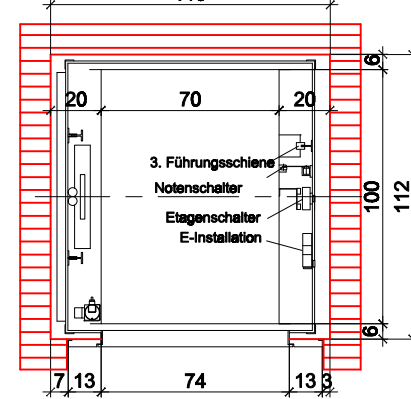
Unter dem Schacht sind betretbare Räume unzulässig

Maschinenraumgrundriss
110

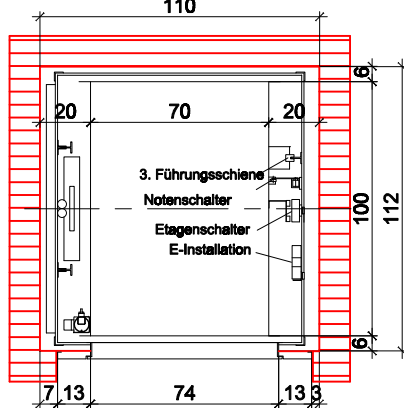


Maschinenraumtüre aus Stahlblech, einflügelig, doppelwandig mit Band und Schloss, Zylinder Schliessung Safos 80 oder Safos 81. Zylinder ist beiseitig zu liefern, Grösse i/L 70 x 60 cm

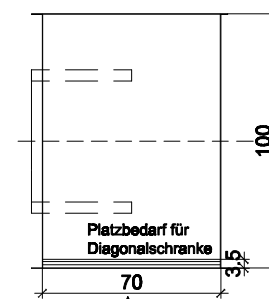
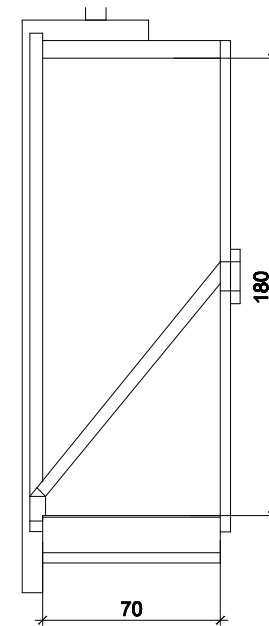
Schachtgrundriss oben
110



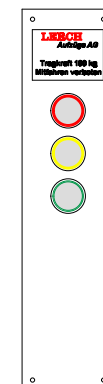
Schachtgrundriss unten
110



Nach der Montage ist eine Schachtbeleuchtung Glühlampenfassung E27 für Wandmontage 90 Grad abgewinkelt, 180 cm ab Boden beiseitig zu montieren

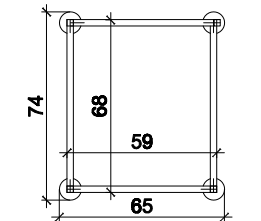
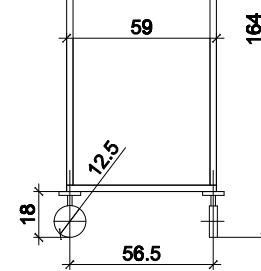


Kabine mit Diagonalschranke und elektr. Kontakt



Universal Aussen Druckknopfsteuerung mit Lichtsignaleinrichtung und Leuchtknopf als Standortanzeige.

Wagen
Type 180-1



Die Kabine ist in den Abmessungen spez. für einen Regalwagen der Firma Rieber AG in Mörschwil, Typ 180-1 hohe Ausführung, mit 4 Abweiserrollen, und 4 Lenkrollen gebaut. Grösse Breite 660, Tiefe 751, Höhe 1641 mm.

Vereinfachter Güteraufzug 300 kg

Zugänge gleichseitig
Schacht i/L 110 x 112 cm
Kabine i/L 70 x 100 x 180 cm
Drehtüren 1-flügelig i/L 70 x 180 cm
Geschw. 0.15 m/s, mit Fangvorrichtung
Maschine oben über Schacht
Grube 17 cm, Schachtkopf 320 cm

Mst. ./.	
Gez. bu/wf	Zeichnungs-
Datum	nummer
09.12.2017	N-VG300-E/07